



Comité Nord/Pas-de-Calais

COMMISSION TECHNIQUE REGIONALE

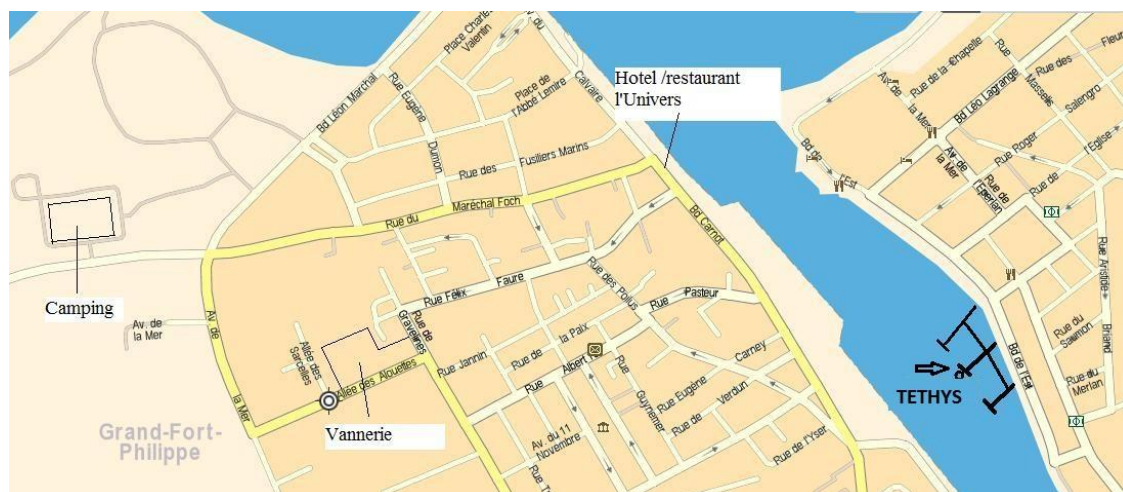
Dominique DUVET
23 avenue Pierre PLEUVRET
59153 GRAND FORT PHILIPPE
Tel : 03 28 65 25 37
Port : 06 87 53 65 97
dominique.duvel@wanadoo.fr

Président de la CTR
Me et M. les Stagiaires MF1.
Me et M. les MF2
Les membres du collège des IR

Stage intermédiaire MF1

Grand Fort Philippe, le 4 février 2014

Dates : Samedi 10 et dimanche 11 mai 2014
Lieu : 2 rue RUBENS 59820 GRAVELINES
Horaires : Accueil à partir de 8h00, ateliers à 9h00 à 12h00 et 13h30 à 18h.

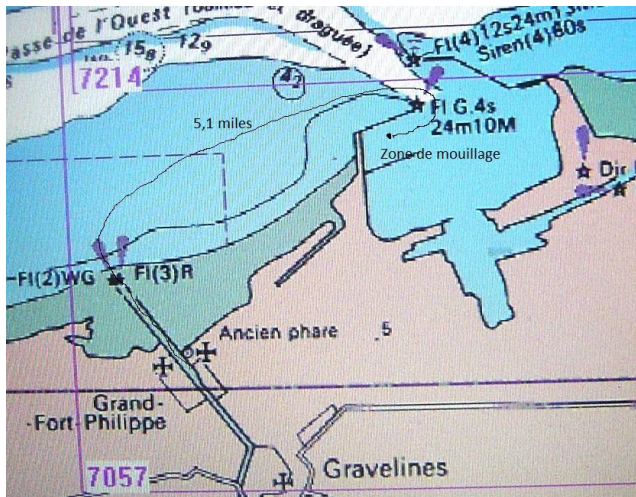


Planning du samedi 10 et du dimanche 11 mai :

- **Matin** : Ateliers de pédagogie pratique avec ou sans scaphandre en mer avec le TETHYS dans le Port Ouest de Dunkerque.
- **Après-midi** : Ateliers de pédagogie théorique au Club Plongée de l'Aa.

Plan B si météo défavorable pour sortie en mer.

Les séances de pédagogie préparatoire ou pratique se feront au PAarc, base olympique d'aviron à Gravelines rue du Guindal 59820 Gravelines. <http://www.lepaarc.com/>



IMPORTANT- IMPORTANT-- IMPORTANT- IMPORTANT- IMPORTANT- IMPORTANT

Préparer pour les péda théorie, une progression pédagogique sur des thèmes comme « Prévention des accidents » au N2. Plusieurs choix s'offrent à vous pour nous présenter un sujet tel que « le froid, l'essoufflement, la noyade, les barotraumatismes (sans SP), la SP, l'ADD, les autres accidents ou incidents qui peuvent arriver sur une embarcation. Nous vous demanderons de développer l'un de ces sujets.

Pour les personnes qui se présentent en aout prochain, un sujet au niveau IV sera demandé, soit « Elément de calcul de table », L'ADD, Physio, les plongées aux mélanges, Les ordinateurs et la plongée, autres

Moyens à disposition : Salles avec tableau blanc, prévoir votre vidéo projecteur.

N'oubliez pas :

Votre licence, certificat médical, carte CMAS, carnet pédagogique
 Votre matériel pour les ateliers de pédagogie théorique et pratique
 Votre matériel de plongée.

Restauration :

Plan A : Nous irons déjeuner à l'Univers, restaurant le long du chenal côté Grand Fort Philippe. Ce sera un repas familial.

<http://www.hotel-restaurant-univers.com/>

Hébergement :

Vous pouvez être accueilli au :

Hotel l'univers

<http://www.hotel-restaurant-univers.com/>

Contact: 03 28 62 97 90 mail: hotel.univers59@orange.fr

1 chambre simple 35 €/nuit, 5 chambres doubles 40€/nuit côté cour, 45€/nuit côté mer
 PDJ à 5€, ½ pension : 15€ (tarif 2012)

Camping de la plage, à 5 mn de la Vannerie. Vous pouvez louer des chalets 1 chambre (1 lit deux personnes), 2 chambres (1 fois deux pers et 2 lits 1 pers) ou 3 chambres (1 fois 2 pers et 4 fois 1 personne).

Site : <http://www.camping-de-la-plage.info/modulosite2/tarifs-camping-dunkerque.htm>

Mail : campingdeleplage@campingvpa.fr

Au plaisir de vous retrouver,
 Dominique

Fiche d'inscription au stage intermédiaire MF1

Nom : Prénom :

Adresse :

.....

Date et lieu de naissance :

Club d'appartenance :

Numéro de licence :

Téléphone domicile : Téléphone portable :

Adresse de messagerie n° 1:

Session de stage initial :

Participation à un/des stages intermédiaire(s) :

Coût du stage : 85 € (Pas de prise en charge par la CTR).

5 candidats minimum et 9 au maximum (12 maxi sur bateau, hors Chef de bord)

Le chèque sera libellé à l'ordre de la CTR Nord Pas de Calais.

En ce qui concerne la restauration du midi :

Un repas à l'Univers est prévu : Coût forfaitaire de 18 € (plat chaud, dessert, hors
boisson)

Bilan des frais de restauration :

Repas samedi midi :

Repas dimanche midi :

Total : à l'ordre du CPLA

Merci de remplir cette fiche avec les règlements pour confirmer votre inscription au stage.

Envoyer les deux chèques à :

Dominique DUVET

Stage intermédiaire MF1

23 avenue Pierre PLEUVRET

59153 GRAND FORT PHILIPPE